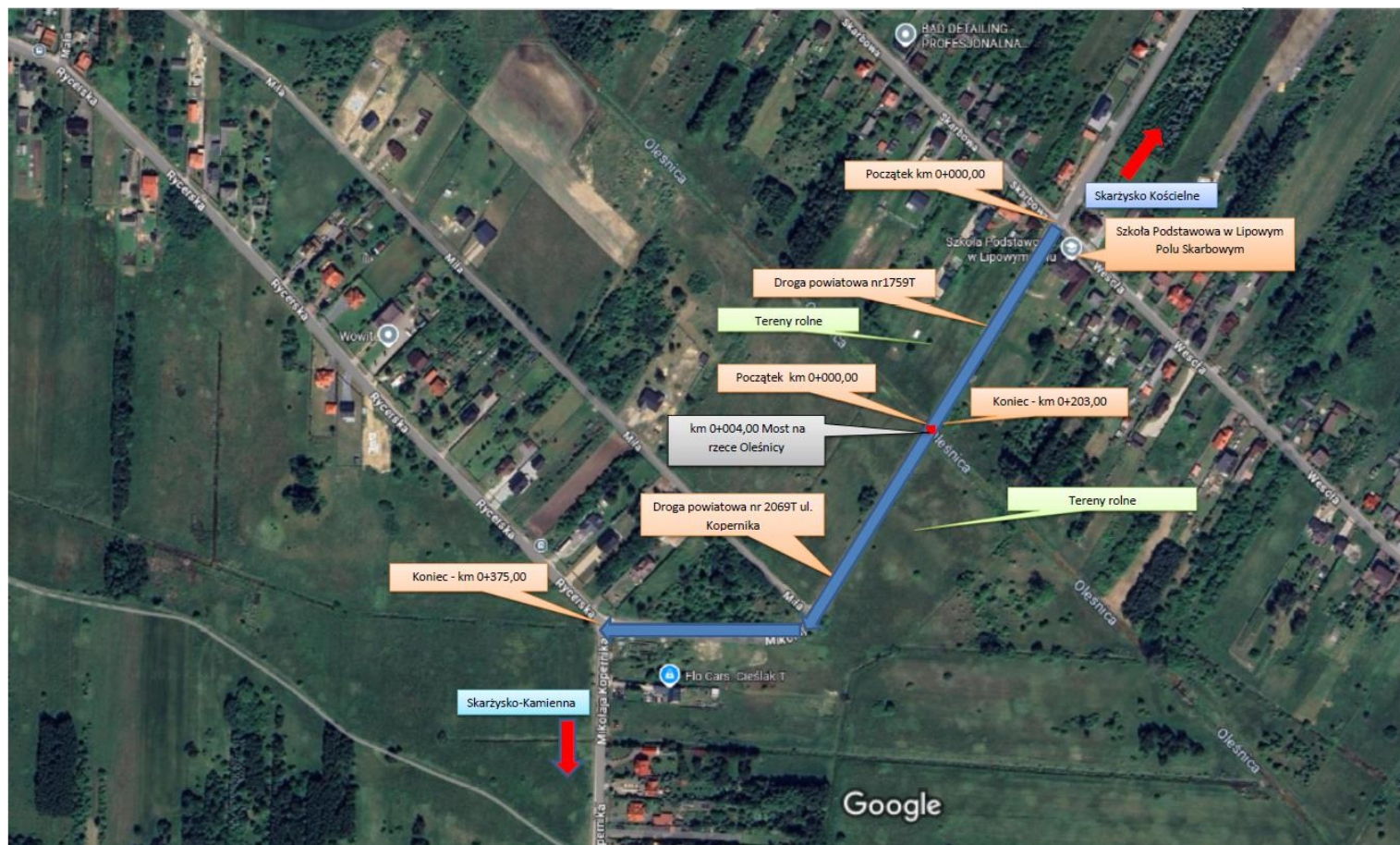


## OPIS PRZEDMIOTU ZAMÓWIENIA PN:

**„Rozbudowa drogi powiatowej nr 2069T (ul. Kopernika) w Skarżysku-Kamiennej i nr 1759T w Lipowym Polu Skarbowym na odcinku od ul. Rycerskiej do skrzyżowania z drogą powiatową nr 1759T (ul. Wesoła) wraz z przebudową obiektu mostowego”.**



## ORIENTACJA

### 1. ISTNIEJĄCY STAN ZAGOSPODAROWANIA

Istniejące drogi powiatowe 2069T przebieg skrzyżowanie z ul. Rycerską - granica miasta,- 1759T Świerczek - Lipowe Pole Plebańskie - Skarżysko Kościelne obsługują otaczający teren o zabudowie jednorodzinnej i zagrodowej. Wnioskowany odcinek drogi przebiega przez Gminę Skarżysko-Kamienna i Skarżysko Kościelne. Stan techniczny drogi i mostu - zły - liczne spękania nierówności nawierzchni asfaltowej - most jednoprzęsłowy w km 0+004,00 nie spełnia klasy obciążenia B. Na całym odcinku drogi - brak chodników. Szerokość jezdni zmienna od 5,00 do 5,5,70 m. Wzdłuż drogi zlokalizowany 1 przystanek autobusowy bez zatoki. Pobocza gruntowe oraz rów odwadniający otwarty. W rozpatrywanym terenie istnieje następujące uzbrojenie : napowietrzna linia energetyczna, linia kablowa energetyczna, napowietrzna i kablowa linia teletechniczna.

### 2. PROJEKTOWANE ZAGOSPODAROWANIE TERENU

- Rozbudowa drogi powiatowej nr 2069T - 1759T od km 0+000,00 do do km 203,00 - od km 0+000,00 do km 375,00 – L = 578,00 m, droga klasy Z, kategoria ruchu KR4, jezdnia szerokości 6,00m, chodnik o szer. 2,00 m, pobocza o szer. 1,00m. Jezdnia szerokości 6,00 m warstwa ścieralna o nawierzchni z betonu asfaltowego AC11S 50/70 gr. 4,00 cm, chodnik przylegający bezpośrednio do jezdni z kostki brukowej gr. 6cm, strona prawa szt. 1 przystanek z wiatą na

jezdni , odwodnienie powierzchniowe poprzez system odwodnienia: rów kryty PCV fi 315, ściek przychodnikowy, wpustów ulicznych szt. 7 i rowów otwartych umocnionych.

Oznakowanie pionowe i poziome - 1kpl. w tym 4szt. przejść dla pieszych. Kanał technologiczny RO HDPE 110/6,3 - 562,00 m/15,00 szt. studni SKO-2g - 12,00szt.. Most długości 19,10 m i szerokości 11,70 m klasa obciążenia B , jednoprzęsłowy na dźwigarach Typu Gromnik + nadbeton wraz kapą chodnikową barierami i balustradą.

- Obsługa geodezyjna - wytyczenie i inwentaryzacja powykonawcza.

### **3. SZCZEGÓŁOWY ZAKRES ORAZ SPOSÓB WYKONANIA ROBÓT OKREŚLAJĄ:**

1) dokumentacja projektowa:

- projekty wykonawcze : branża drogowa , kanał technologiczny,
- przedmiar robót + kosztorys ofertowy,
- STWiOR,
- projekt stałej organizacji ruchu.

W przypadku, gdy w dokumentacji opisującej przedmiot zamówienia zostało wskazane pochodzenie (marka, znak towarowy, producent, dostawa) materiałów, wyrobów budowlanych, urządzeń, źródło lub szczególny proces, który je charakteryzuje – Zamawiający dopuszcza stosowanie materiałów, wyrobów budowlanych, urządzeń równoważnych pod warunkiem, że zagwarantują one uzyskanie parametrów technicznych nie gorszych od parametrów wymaganych w/w dokumentacją.

Zastosowanie materiałów, wyrobów budowlanych, urządzeń równoważnych wymaga akceptacji Zamawiającego przed ich wbudowaniem.

Wszystkie materiały, urządzenia i sprzęt niezbędny do wykonania przedmiotu zamówienia zapewnia Wykonawca.

Nazwy i kody dotyczące przedmiotu zamówienia określone we Wspólnym Słowniku Zamówień Publicznych (CPV):

KOD CPV:

45100000-8- Przygotowanie terenu pod budowę ,

45221100-3- Roboty budowlane w zakresie budowy mostów,

45233140- 2 Roboty drogowe,

45247110-4- Budowa kanałów.